

# L'EPATO CARCINOMA NEL LAZIO

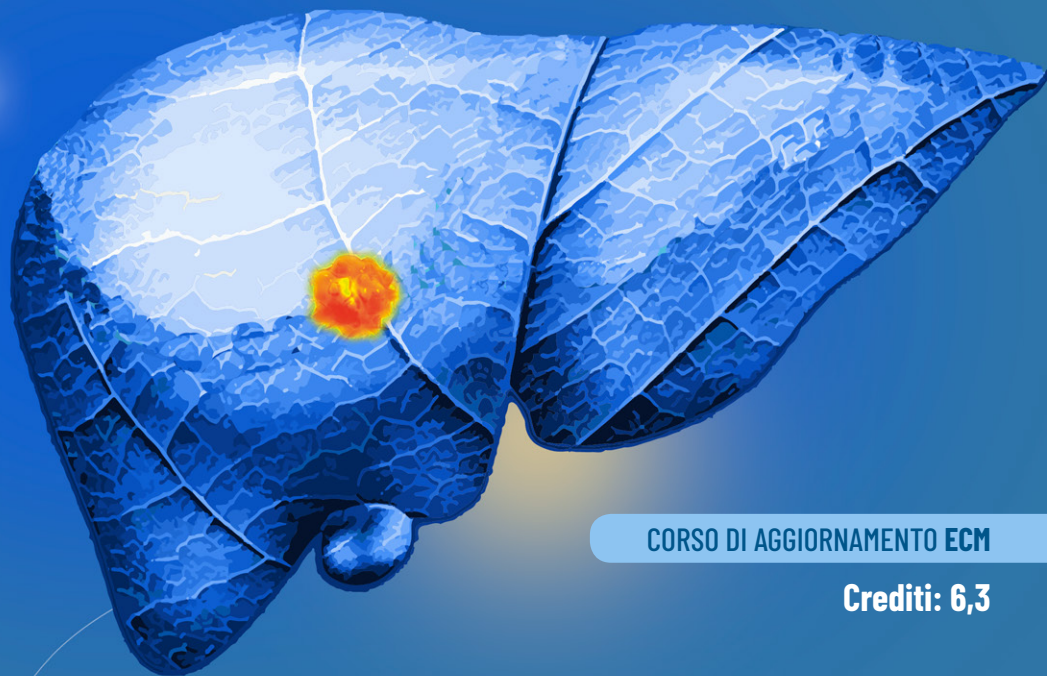
FOCUS SULLE DIVERSE REALTÀ TERRITORIALI

CON IL PATROCINIO DI:

SISTEMA SANITARIO REGIONALE



ORDINE  
DEI MEDICI CHIRURGI  
E DEGLI ODONTOIATRI  
DELLA PROVINCIA DI RIETI



CORSO DI AGGIORNAMENTO ECM

Crediti: 6,3

Centro Congressi  
Park Hotel Villa Potenziani

RIETI

16 DICEMBRE  
2023

## RAZIONALE SCIENTIFICO

L'epatocarcinoma (HCC) è il più frequente tumore primitivo del fegato ed è tra le prime cinque cause di mortalità per neoplasie. Questo raramente insorge nel contesto di un fegato sano, rappresentando invece spesso una complicanza delle malattie epatiche croniche quali la cirrosi epatica, di diversa eziologia: infezioni croniche da HBV, HCV, abuso etilico, malattie metaboliche, autoimmunità, etc. Il riconoscimento precoce dei pazienti a rischio è cruciale per la implementazione di programmi di sorveglianza.

La diagnosi può essere posta sia in modo non invasivo mediante imaging con contrasto (CT/RM), sia tramite biopsia epatica.

Quando la diagnosi viene effettuata in stadi precoci è possibile candidare il paziente a trattamenti curativi, come la resezione chirurgica, le terapie ablative ed il trapianto di fegato. Ma anche per gli stadi più avanzati sono disponibili valide opzioni terapeutiche sia di tipo radiologico interventistico (TACE in diverse modalità o TARE) che farmacologiche, queste ultime in rapida evoluzione dopo anni di assenza di qualsiasi opzione di questo tipo.

La distribuzione delle risorse sul territorio, purtroppo, non risulta uniforme e non tutti i Centri laziali dispongono di tutte le opzioni diagnostiche e terapeutiche. A tal proposito sarà somministrata una Survey agli iscritti e ai relatori i cui risultati saranno discussi nel corso dell'evento.

Per tale motivo appare fondamentale individuare le criticità delle varie realtà per poter elaborare una strategia che favorisca anche la formazione di una Rete Territoriale per la gestione dell'epatocarcinoma.

L'evento ha quindi l'obiettivo di uniformare e standardizzare il management delle principali patologie con cui, quotidianamente, si confronta sia l'ospedale che il territorio.

### RESPONSABILE SCIENTIFICO

Prof. **Adriano De Santis**

### PRESIDENTI

Prof. **Vito Cantisani**,  
Dott. **Maurizio Giovannone**

### PRESIDENTE ONORARIO

Prof. **Adolfo Francesco Attili**

### SEGRETERIA SCIENTIFICA

Dr.ssa **Vittoria Ferruzza**,  
Dott. **Emanuele Rosario La Gaetana**,  
Dott. **Luca Pizzichetti**

## FACULTY

Prof. **Adolfo Francesco Attili**, Professore Ordinario Gastroenterologia - Ex Direttore Dipartimento Medicina Clinica - Sapienza Università di Roma

Dott. **Pietro Paolo Baldi**, Responsabile radiologia interventistica, UOSD Diagnostica per immagini, Ospedale San Camillo De Lellis, Rieti

Dott. **Lorenzo Broccoletti**, Segretario FIMMG, Rieti

Prof. **Vito Cantisani**, Prof. Associato di Radiologia, Teleradiodiagnostica, Ospedale San Camillo De Lellis, Rieti. Sapienza Università di Roma

Dott. **Francesco Covotta**, Ricercatore Epato-Gastroenterologia Sperimentale e Clinica - Sapienza Università di Roma

Prof. **Adriano De Santis**, Prof. Associato di Gastroenterologia, UOC Gastroenterologia, PU Umberto 1°, Sapienza Università di Roma

Dr.ssa **Vittoria Ferruzza**, Specializzando Malattie Apparato Digerente, Sapienza Università di Roma

Dott. **Alessandro Gigliozzi**, Dirigente Medico UOSD Gastroenterologia, Ospedale San Camillo De Lellis, Rieti

Prof. **Stefano Ginanni Corradini**, UOC Gastroenterologia, PU Umberto 1°, Sapienza Università di Roma

Dott. **Maurizio Giovannone**, Responsabile UOSD Gastroenterologia, Ospedale San Camillo De Lellis, Rieti

Dott. **Emanuele Rosario La Gaetana**, Specializzando Malattie Apparato Digerente, Sapienza Università di Roma

Dott. **Pierleone Lucatelli**, Dirigente Medico, DAI Scienze radiologiche, oncologiche ed anatomopatologiche, PU Umberto 1°, Roma

Dott. **Mauro Marchili**, Responsabile UOSD Malattie Infettive, Ospedale San Camillo De Lellis, Rieti

Dott. **Fabio Melandro**, Prof. Associato di Chirurgia Generale, UOC Chirurgia Epato-biliare e trapianti d'organo, PU Umberto 1°, Sapienza Università di Roma

Dott. **Luca Moriconi**, Direttore UOC Medicina Interna, Ospedale San Camillo De Lellis, Rieti

Dott. **Luca Pizzichetti**, Specializzando Malattie Apparato Digerente, Sapienza Università di Roma

Dott. **Luigi Raparelli**, Direttore UOC Chirurgia Generale e Oncologia, Ospedale San Camillo De Lellis, Rieti

Prof. **Massimo Rossi**, Prof. Ordinario di Chirurgia Generale, UOC Chirurgia Epato-biliare e trapianti d'organo, PU Umberto 1°, Sapienza Università di Roma

Dott. **Francesco Silvia**, Epac Lazio

Dr.ssa **Maria Tedeschi**, Dirigente Medico, UOC Oncologia, Ospedale San Camillo De Lellis, Rieti

Dr.ssa **Alessandra Zannella**, Dirigente Medico, UOSD Gastroenterologia, Ospedale San Camillo De Lellis, Rieti

08.30 - 09.00 Registrazione dei partecipanti

09.00 - 09.10 Saluti istituzionali  
*Vicepresidente Corso di Laurea A in Medicina  
 e Chirurgia Sapienza Università degli Studi di Roma*  
**Vito Cantisani**  
*Direttore Sanitario ASL Rieti*  
**Angelo Barbato**  
*Presidente OMCEO Rieti*  
**Enrico Tittoni**

## ATTIVITÀ ECM

09.10 - 09.20 Introduzione al corso  
**Adolfo Francesco Attili**

## I SESSIONE

09.20 - 12.30 **Epatocarcinoma nel Lazio: realtà locali  
 a confronto nel percorso di diagnosi e cura**  
*Modera: Adolfo Francesco Attili*  
*Intervengono: Francesco Covotta, Adriano De Santis,  
 Stefano Ginanni Corradini, Pierleone Lucatelli,  
 Fabio Melandro, Massimo Rossi, Francesco Silvia*

### PRIMA PARTE

09.20 - 10.40 **Identificazione dei pazienti a rischio e diagnosi precoce**  
*Segretario FIMMG Rieti*  
**Renzo Broccoletti**  
*Ospedale San Camillo De Lellis Rieti - Radiodiagnostica*  
**Vito Cantisani**  
*Ospedale San Camillo De Lellis Rieti - Malattie Infettive*  
**Mauro Marchili**  
*Ospedale San Camillo De Lellis Rieti - Medicina interna*  
**Luca Moriconi**  
*Ospedale San Camillo De Lellis Rieti - Gastroenterologia*  
**Alessandra Zannella**

10.40 - 11.00 *Coffee break*

### SECONDA PARTE

11.00 - 12.30 **La gestione clinica e la terapia dell'HCC**  
*Ospedale San Camillo De Lellis Rieti - Radiologia interventistica*  
**Pietro Paolo Baldi**  
*Ospedale San Camillo De Lellis Rieti - Oncologia*  
**Maria Tedeschi**  
*Ospedale San Camillo De Lellis Rieti - Endoscopia Digestiva*  
**Alessandro Gigliozzi**  
*Ospedale San Camillo De Lellis Rieti - Chirurgia*  
**Luigi Raparelli**

*Discussione interattiva tra partecipanti sui temi trattati con interventi del panel*

12.30 - 13.00 **Presentazione della Survey locale**  
**Vittoria Ferruzza**

13.00 - 14.30 *Lunch*

## II SESSIONE

14.30 - 16.30 **Epatocarcinoma: il paziente al Centro del percorso  
 di diagnosi e cura**  
*Modera: Adriano De Santis*  
*Tutor d'Aula: Vittoria Ferruzza, Emanuele Rosario La Gaetana,  
 Luca Pizzichetti*

14.30 - 14.45 **Presentazione di casi clinici**  
**Vittoria Ferruzza, Emanuele Rosario La Gaetana, Luca Pizzichetti**

14.45 - 15.45 **Lavoro in piccoli gruppi (max 5 persone)  
 con produzione di report finale**  
*Analisi dei casi clinici e definizione dei possibili percorsi  
 di diagnosi e cura*

15.45 - 16.30 *Esposizione dei report finali.*  
**Discussione interattiva tra partecipanti sui casi clinici  
 con interventi del panel**  
*Partecipano: Vito Cantisani, Stefano Ginanni Corradini,  
 Francesco Covotta, Adriano De Santis, Pierleone Lucatelli,  
 Fabio Melandro, Massimo Rossi, Francesco Silvia*

## III SESSIONE

16.30 - 17.15 **Partire dal presente per realizzare la parità di accesso  
 alla diagnosi ed alla cura dell'epatocarcinoma**  
*Modera: Maurizio Giovannone*  
*Partecipano: Renzo Broccoletti, Vito Cantisani, Francesco  
 Covotta, Adriano De Santis, Stefano Ginanni Corradini,  
 Pierleone Lucatelli, Fabio Melandro, Massimo Rossi,  
 Francesco Silvia*

*Discussione interattiva tra partecipanti ed esperti*

17.15 - 17.40 *Conclusioni*  
**Adolfo Francesco Attili**

17.40 - 18.00 *Presentazione questionario di valutazione ECM online*

18.00 *Chiusura dei lavori*

## INFORMAZIONI

L'iscrizione al Corso ECM è gratuita ma obbligatoria. Per partecipare registrarsi su [www.fad-letscome3.it](http://www.fad-letscome3.it)

Accreditamento ECM ID 5452-398039

**CREDITI FORMATIVI ASSEGNATI N° 6,3**

### OBBIETTIVO FORMATIVO

*APPLICAZIONE NELLA PRATICA QUOTIDIANA DEI PRINCIPI E DELLE PROCEDURE DELL'EVIDENCE BASED PRACTICE (EBM - EBN - EBP) (1)*

Ore formative: 6

Il corso è stato accreditato per n° 30 partecipanti delle seguenti professioni e discipline:

Medico Chirurgo (Gastroenterologia, Endocrinologia, Malattie infettive, Medicina interna, Chirurgia generale, Medicina generale (medici di famiglia), Oncologia, Organizzazione dei servizi sanitari di base, Radiodiagnostica); Tecnico sanitario di radiologia medica.

Oltre tale numero e per professioni/discipline differenti da quelle accreditate non sarà possibile rilasciare i crediti formativi. Il rilascio della certificazione dei crediti è subordinato alla partecipazione di almeno il 90% della durata del corso, verificata tramite la firma in entrata ed uscita. Inoltre, entro le 72 ore successive al termine dell'evento, sarà obbligatorio accedere alla stessa piattaforma, con le credenziali generate in fase di registrazione per compilare il questionario di gradimento in forma anonima e superare il questionario di apprendimento con almeno il 75% di risposte corrette. Sarà possibile scaricare a fine evento l'attestato di partecipazione, su richiesta potrà essere ritirato presso la segreteria ECM in loco.

## SEDE

**Centro Congressi Park Hotel Villa Potenziani**, via S. Mauro, 6, 02100 Rieti - RI

### *Informativa sulla privacy*

*L'informativa sul trattamento dei dati personali, ai sensi del D. Lgs. 196/2003 e del Regolamento UE 2016/679, è pubblicata sul sito web: [www.letscome3.it](http://www.letscome3.it) - Si invita a consultare detto sito per ogni informazione al riguardo.*

SI RINGRAZIA PER IL CONTRIBUTO NON CONDIZIONANTE:

abbvie



SEGRETERIA ORGANIZZATIVA E PROVIDER:

**LETSCOM**  
EVENTI EDITORIA ECM

+39 06 91502790  
+39 327 3522356  
[segreteria@letscome3.it](mailto:segreteria@letscome3.it)  
[www.letscome3.it](http://www.letscome3.it)